

過去の外観イメージパース



建築条件付き売地
川崎市多摩区菅5丁目



京王相模原線

京王稲田堤駅 徒歩5分

JR南武線

稲田堤駅 徒歩8分

土地価格

建物参考価格

1号区画：2,830 (非課税) 万円

1号区画：1,550 (税込) 万円

2号区画：2,730 (非課税) 万円

2号区画：1,550 (税込) 万円

3号区画：2,930 (非課税) 万円

3号区画：1,550 (税込) 万円

4号区画：2,830 (非課税) 万円

4号区画：1,550 (税込) 万円

5号区画：2,730 (非課税) 万円

5号区画：1,550 (税込) 万円

物件概要

- 土地権利：所有権 ■地目：宅地
- 土地面積：1号区画～3号区画 50.01㎡ (約15.12坪)

4号区画 50.42㎡ (約15.25坪)

5号区画 55.61㎡ (約16.82坪)

■接道：南西側 公道 7.0m

■現況：古屋あり (更地渡し)

■引渡時期：相談

■用途地域：第1種中高層住居専用地域

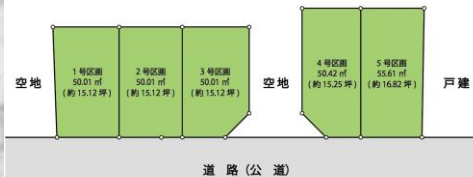
■建ぺい率：60% (70%) ■容積率：200%

■高度地区：第2種高度地区 ■最高の高さ：15m ■準防火地域

■設備：都市ガス、公共下水、公営水道、東京電力

■備考：本物件土地は、土地売買契約後3ヵ月以内に売主及び売主の指定する建築業者と建物の請負契約を締結することを停止条件として販売します。この期間内に請負契約が成立しない場合、土地売買契約は白紙解約となり売主は受領した手付金等の土地代金は全額返還します。

区割図



※分掌前につき、面積に差異が生じる場合がございます。
※1号区画、4号区画と5号区画面境界に電柱埋設予定

CENTURY 21 〒214-0014 川崎市多摩区登戸3234番地2

ホームライフ 株式会社

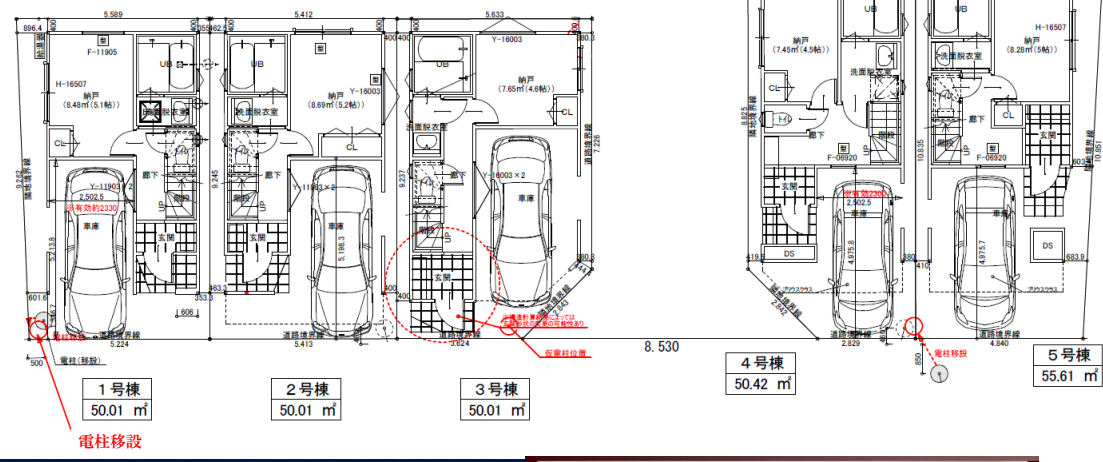
☎ 044-299-9667

FAX 044-299-9668



取引形態/媒介

1階 参考間取図



検査報告書

次のオーナー様へも安心してお引渡しできるように家の生涯を見据えた「住宅検査報告書」をご提供します。

- 物件データや写真についてわかりやすく表記
- すべての写真に撮影日時「検査項目」「コメント」/自由記号を記載
- 検出を行った場所をはっきりと表示
- 物件名や工務店名・シールを貼って撮影し、不正写真を防止
- 引渡後、3年以内の長期に渡り写真
- 写真と実際の状況が異なる場合は撮影経路のため、より良い情報を提供して確保

検査結果はウェブ上でいつでも閲覧可能です。家康として、引渡後長期に保管いたします。お客様への信頼向上、履歴目的に機能を5つご用意しております。

品質検査

第三者機関に、国内最高レベルの品質検査を実施しております。

検査項目10種 / 検査項目185項目以上 / 検査精度【3級】超優良 / 業者確認・WEB確認可能 / 履歴保存【WEB】3年保証 / 検査報告書・写真付の報告書(多少写真枚数に変更あり)

- 第1位 配管検査
- 第2位 基礎検査
- 第3位 躯体検査
- 第4位 防水検査
- 第5位 完了検査
- 第6位 電気検査
- 第7位 換気検査
- 第8位 断熱検査
- 第9位 防音検査
- 第10位 防蟻検査
- 第11位 基礎金網検査
- 第12位 躯体検査
- 第13位 防水検査
- 第14位 断熱検査
- 第15位 防音検査
- 第16位 防蟻検査

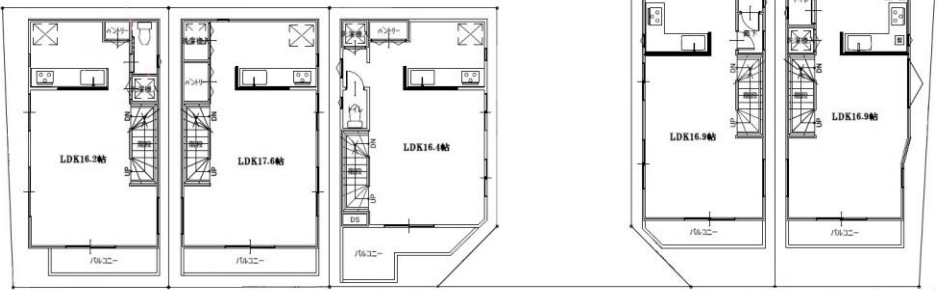
ツーバイフォーの家

2×4工法

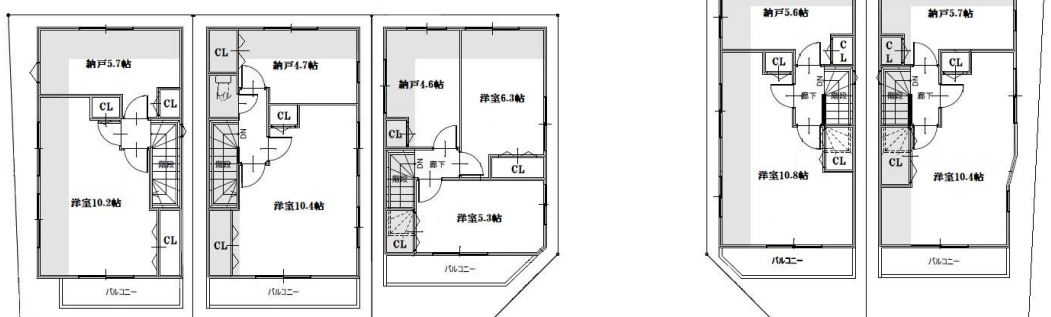
耐久性 耐火性 耐風性 耐油性 省エネ 静音性

地盤保証 安心の地盤保証20年

2階 参考間取図



3階 参考間取図



System Bathroom Felite

Art Couture Douce

ハードコート層
化粧シート
高密度MDF
合板

Basic Design

size 1616

Style C

価格：1号区画 2,830万円、2号区画 2,730万円、3号区画 2,930万円、4号区画 2,830万円、5号区画 2,730万円

※建物参考プラン金額は、1,550万円 (税込) ※図面と現状が相違する場合は現状優先とします。